



VOLUMEN 2 • EDICION 10

ENERO 2024

ACCESO

Revista



INLAND REGIONAL CENTER

UNIRSE
A
ACCESO

SERVICIO

ACCESO

EQUIDAD



ÍNDICE DE *contenidos*

Nota del editor -bienestar invernal

06

El IRC aborda el tema del bienestar invernal centrándose en la salud y la seguridad durante este mes de enero

Kid Fit: Formas divertidas y eficaces de hacer ejercicio

07

El IRC vuelve a ponerse en contacto con esta organización que desea promover su nueva serie de actividades de ejercicios inclusivos.

Unidad de Coordinación de Servicios Reforzados

09

El IRC quiere recapitular y destacar una nueva unidad que se desarrollo en el 2022 y presentarles las nuevas caras dentro de la unidad

Actuar en el Mes Nacional de Concientización sobre el Radón

10

La Agencia de Protección del Medio Ambiente de Estados Unidos ofrece consejos y medidas de seguridad para el mes nacional del radón.

Formación sobre preparación ante catástrofes del IRC y 24 Hour Home Care

12

El IRC y 24 Hour Home Care colaboran en la formación de los clientes del IRC en materia de preparación ante catástrofes y formación sobre tiradores activos.

Reconocimiento a los campeones de la inclusión

14

Infórmese sobre cómo puede reconocer a los miembros del equipo del IRC que encarnan el espíritu de igualdad de acceso a los servicios y tienen un impacto en los clientes del IRC.

Formación del IRC sobre preparación ante catástrofes para la comunidad de sordos y con dificultades auditivas

15

Informarse sobre la ampliación de la formación del IRC en preparación para emergencias y en formas de hacerla accesible a más personas de diferentes comunidades

Entrenamiento de la Coalición de Familias Tribales de California

17

IRC y la Coalición de Familias Tribales de California colaboraron para proveer un entrenamiento al personal de IRC en los temas de interacción con las comunidades tribales

Próximos eventos y actualizaciones

20

02



Conoce a la Unidad de Participación Comunitaria



Monica Munguia

Gerente del Programa Participación Comunitaria

✉ community@inlandrc.org



Estefania (Fania) Pena

Especialista Cultural Para Personas Sordas y con Problemas de Audición



Maria Isabel (Mari) Rodriguez

Especialista Cultural



Marquis Quinton

Coordinador de Servicios de Emergencia (ESC)

Conoce a la Unidad de Participación Comunitaria



Ismeth Estrada

Técnico de Apoyo al Consumidor I (CST I)



Gregory Harrison

Abogacía del Consumidor



Stephen Donahue

Abogacía del Consumidor



Tanialee Sanchez

Desarrolladora de Eventos y Especialista en Difusión



George Gonzalez

Técnico de Apoyo al Consumidor III (CST III)

Meet the Community Engagement Team



Martín Morales

Especialista en Acceso Lingüístico y Competencia Cultural (LACC)



Janera Valdez

LACC Técnico de Servicio al Consumidor Bilingüe (CST) III



Amalia Barcelo-Huizar

LACC Padre Embajador - Español Condado de Riverside/San Bernardino



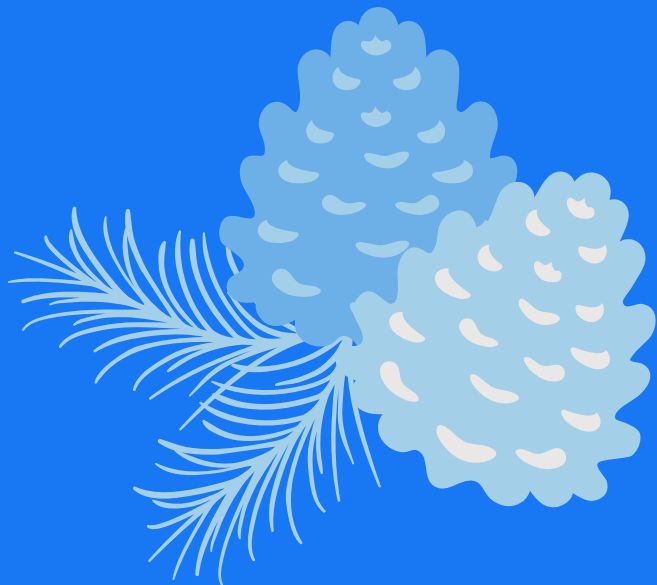
Steven Serrano Yopez

Especialista en Relaciones Comunitarias



Charles (Chuck) Mason

Facilitador de Lengua de Señas Americana



Nota del editor

Bienestar Invernal

POR LA PARTICIPACIÓN COMUNITARIA

Como Martin Luther King Jr. dijo una vez: "Da el primer paso con fe. No tienes que ver toda la escalera; sólo da el primer paso". Al comenzar el nuevo año 2024, el IRC mantiene su compromiso de apoyar a nuestros Clientes del IRC con la necesidad de abordar y mejorar nuestro servicio, equidad y accesibilidad para ellos.

En esta edición de nuestro boletín de enero, el IRC quiere centrarse en el tema del bienestar invernal, destacando la importancia de los recordatorios de seguridad durante esta fría estación y animándolo a mantenerse activo a través de nuestras actividades de ejercicios o asistiendo a uno de nuestros cursos de formación del IRC.

En nuestro primer blog, IRC se centra en un nuevo socio conocido como "KID-FIT", que ha lanzado una nueva serie de vídeos de ejercicio inclusivo y anima a las familias, Clientes y amigos del IRC, e incluso al personal, a dedicar unos minutos de su día a mantenerse activos. IRC pasa entonces a recapitular y revisar nuestra actual Unidad de Coordinación de Servicios Reforzados para proporcionar una actualización sobre el crecimiento de la unidad y el impacto en nuestros Clientes del IRC. IRC cierra el boletín haciendo hincapié en la importancia de la formación de preparación para emergencias sin perder de vista la accesibilidad a otras comunidades, destacada a través de nuestra formación para la participación tribal y la formación de estos talleres para nuestra comunidad sorda y con problemas de audición.

El objetivo del IRC en el 2024 es seguir mejorando nuestro servicio, la equidad y la accesibilidad, animamos a nuestro lector a que nos contacte y nos de su opinion sobre formas para mejorar nuestra organización. Usted puede ser parte del proceso de cambio y mejora de nuestra organización, y también su bienestar invernal en ser activo y comprometido. Para cualquier pregunta o duda, o si desea hacernos llegar sus comentarios, envíenos un correo electrónico a community@inlandrc.org



Kid Fit: Formas divertidas y eficaces de hacer ejercicio

Unidad de Participación Comunitaria

KID-FIT, cuyas raíces se remontan a 1991, ha sido uno de los principales defensores de la forma física de los niños a escala nacional e internacional, ofreciendo un programa de educación física preescolar in situ. Este programa está diseñado para inculcar hábitos de vida saludables que abarcan el ejercicio regular, una nutrición adecuada y un descanso adecuado, todo ello envuelto en la alegría de la música, el movimiento y el juego. Con el inicio de la pandemia, las clases presenciales se convirtieron en sesiones en directo, ampliando su alcance global para ayudar a familias y educadores de todo el mundo.

Reconociendo la necesidad de actividades de ejercicios inclusivas, KID-FIT ha lanzado una nueva serie especialmente diseñada para estudiantes con discapacidades. Basándose en casi tres décadas de experiencia de trabajo con niños de 2 a 6 años, han diseñado actividades para involucrar y beneficiar a los niños de diferentes capacidades.

A través de su rama sin ánimo de lucro, la Organización de Salud y Ejercicio Preescolar KID-FIT se enorgullece de presentar una serie de actividades de ejercicios especialmente diseñadas que ya están disponibles en su canal de YouTube. Estas actividades se dirigen a un amplio espectro de edades, que va más allá de los preescolares para adaptarse a alumnos con necesidades diversas.



Las actividades estructuradas cubren 7 componentes importantes de la educación física:

- 1.El calentamiento: Cómo moverse con seguridad antes de realizar actividades físicamente exigentes.
- 2.Equilibrio: Ejercicios para mejorar el equilibrio utilizando diferentes partes del cuerpo, bolsas de frijoles y posiciones variadas.
- 3.Habilidades deportivas: Introducción a las habilidades básicas relacionadas con una variedad de deportes.
- 4.Ejercicio aeróbico: Bailes a ritmo moderado, juegos y actividades de seguimiento para la salud cardiovascular del corazón.
- 5.Fortalecimiento: Ejercicios destinados a aumentar la fuerza muscular, ayudar a la quema de grasa y la movilidad.
6. Estiramientos seguros: técnicas para estirar los músculos tensos y mejorar la flexibilidad.
- 7.Práctica de la atención plena: Técnicas para promover la calma, la concentración y la relajación.

Es muy importante ofrecer actividades físicas eficaces que resulten atractivas para los alumnos con discapacidad". La serie ofrece ejercicios repetitivos y atractivos que pueden realizarse en clase, fomentando la participación en grupo, o en casa, donde los padres pueden participar. Cada video está provisto de subtítulos en varios idiomas para facilitar la accesibilidad.

Descubra estos valiosos recursos en el canal de YouTube de KID-FIT: <https://www.youtube.com/@kid-fitpreschoolhealthandf6843/videos> . Cada semana se añade una nueva actividad, lo que fomenta una rutina de ejercicio constante, crucial para el bienestar general. Suscríbese para recibir notificaciones de los nuevos lanzamientos; todas las actividades son gratuitas y están disponibles para su visionado repetido.

Información de contacto:

Organización KID-FIT para la salud y el bienestar preescolar

Michele Silence

Correo electrónico: michele@kid-fit.com

Teléfono: 626-848-2950

Dirección: 1403 Bloomdale St.

Duarte, CA 91010

Número de identificación fiscal 26-3801038



Unidad de Coordinación de Servicios Reforzados

Por Lilliana Garnica

En abril de 2022, el Departamento de Servicios de Desarrollo (DDS) exigió que todos los centros regionales del estado implementaran la Coordinación de Servicios Reforzados. El propósito de la unidad, es proporcionar a Clientes en comunidades desatendidas que tienen pocos o ningún servicio comprado por el centro regional, con apoyo enfocado y mayor coordinación de servicios.

La coordinación de los servicios corre a cargo de coordinadores con una formación exclusiva y una proporción de 1 a 40 casos. La Coordinación de Servicios Reforzados incluye la consideración de las barreras culturales, lingüísticas, sistémicas y sociales a través de un lente de equidad y acceso a los servicios.

Un componente adicional y distintivo son los módulos informativos. Los temas tratados en los módulos informativos pretenden proporcionar herramientas a los Clientes y sus familias para ayudarles a navegar por los distintos sistemas de servicios para discapacidades del desarrollo en el estado de California. Este componente de la Coordinación de Servicios Reforzados se lleva a cabo mediante contactos rutinarios mensuales, trimestrales y anuales con los Clientes y sus familias durante el tiempo que permanecen inscritos en el programa.



Para aplicar las directrices del DDS, Inland Regional Center creó un nuevo equipo. La Unidad está compuesta por un Gerente de Programa, un Técnico de Apoyo al Consumidor III y 10 Coordinadores de Servicios. En agosto del 2023, se completó la contratación de esta Unidad. Los Coordinadores de Servicios Reforzados aportan pasión, dedicación y una amplia gama de valiosa experiencia de trabajo con las familias.

La diversa experiencia profesional del equipo incluye el inicio temprano en el centro regional, la gestión de casos en edad escolar y de adultos, el Análisis de Comportamiento Aplicado (ABA), el apoyo y la defensa de los padres asociados, el Especialista en Comportamiento Terapéutico (TBS), la salud mental, la educación de estudiantes internacionales, la autoridad de vivienda, los servicios de gestión de casos preescolares, el programa diurno de modificación del comportamiento, el centro residencial de modificación del comportamiento, varias especialidades en atención sanitaria y la experiencia de trabajar con estudiantes.

A partir de Diciembre del 2023, la Unidad de Coordinación de Servicios Reforzados gestionará 375 casos con el objetivo general de atender a un grupo de 400 familias. Si tiene alguna pregunta o desea más información sobre la Coordinación de Servicios Reforzados, póngase en contacto con Lilliana Garnica, Gerente de Programas de la Unidad de Coordinación de Servicios Reforzados por correo electrónico en Lgarnica@inlandrc.org o por teléfono al 909-890-4781.



Test Your Home. Protect Your Health.

JANUARY IS NATIONAL
RADON ACTION MONTH

Actuar en el Mes Nacional de Concientización sobre el Radón EPA (Agencia de Protección del Medio Ambiente de Estados Unidos)

Como afirma la EPA, "el radón no se puede ver, oler ni saborear, pero podría estar en un nivel peligroso en su hogar". El radón es la principal causa de muerte por cáncer de pulmón entre los no fumadores en Estados Unidos y cobra la vida de aproximadamente 21.000 estadounidenses cada año. La EPA y el Cirujano General de EE.UU. instan a todos los estadounidenses a proteger su salud realizando pruebas de radón en sus hogares, escuelas y otros edificios.

La exposición al radón es un riesgo para la salud que se puede prevenir, y la prueba de los niveles de radón en su hogar puede ayudar a evitar una exposición innecesaria. Si se detecta un nivel alto de radón en su casa, puede tomar medidas para solucionar el problema y protegerse a sí mismo y a su familia.

En el mes de enero, la EPA se compromete a llevar a cabo una campaña conocida como "Radon Leaders Saving Lives Campaign". En esta campaña, hay varios recursos ofrecidos a nivel nacional para aprender y tomar medidas en su comunidad local sobre cómo prevenir la muerte o enfermedad por radón, pero además abogar a través de conferencias organizadas por los de la industria y la EPA. Además, la EPA ofrece, a través de su sitio web, la posibilidad de organizar eventos en su propia comunidad local en colaboración con la EPA para difundir información y consejos de seguridad sobre el radón.

JANUARY IS NATIONAL RADON ACTION MONTH

Test Your Home. Protect Your Health.

Radon is an invisible odorless and tasteless radioactive gas.

Radon is the 2nd leading cause of lung cancer.

It is the #1 cause of lung cancer in smokers.

Radon is responsible for about 21,000 deaths in America each year.

The only way you know you have it is to test for it.

#RADONAWARENESS

How Radon Gets into Your Home

Radon is the second leading cause of lung cancer in the U.S.

- Construction joints
- Cracks and cracks inside walls
- Sump pump
- Cracks in solid floors
- Gaps around service pipes
- Gaps in suspended floors
- Private wells and groundwater supplies*

* High radon levels in the water supply are more likely when the source is groundwater such as private wells or public water supply systems that use groundwater. Most public water supplies are treated from surface water (lakes, rivers, and reservoirs).

CDC Test your home | Make repairs | Learn more: www.cdc.gov/radon/index.html

Para concienciar a la población, la EPA indica que puede hacer estas cinco cosas durante el Mes Nacional de Acción contra el Radón:

- Pruebe su casa - el EPA y el Cirujano General de EE.UU. recomiendan que todas las casas de EE.UU. se sometan a pruebas de radón. Las pruebas son fáciles y baratas. Obtenga más información sobre cómo realizar la prueba en su hogar, incluido cómo obtener un kit de prueba fácil de usar.
- Asista a un evento del Mes Nacional de Acción contra el Radón en su zona - Busque eventos sobre el radón en su comunidad.
- Corra la voz
- Dedique tiempo durante el Mes Nacional de Acción contra el Radón a animar a otras personas a informarse sobre el radón y a realizar pruebas en sus hogares.
 - Informe a sus familiares y amigos sobre los riesgos del radón para la salud. Anímelos a realizar pruebas en sus hogares.
 - Planifique una actividad en su comunidad para ayudar a aumentar la concientización.
 - Escriba un artículo de opinión o una carta al director utilizando ejemplos de los recursos de planificación de actividades.
 - Atraiga la atención de los medios de comunicación trabajando con un funcionario local para conseguir una proclamación sobre el radón.
 - Consulte las publicaciones gratuitas de la EPA sobre el radón.
- Comprar una casa resistente al radón - Más información sobre construcciones nuevas resistentes al radón, "Building Radon Out: Guía paso a paso para construir casas resistentes al radón" (PDF).

Construir ecológicamente: Es fácil construir casas nuevas resistentes al radón ... "La buena noticia es que usted puede construir para sus clientes una casa más segura, saludable y resistente al radón. Las técnicas para evitar que el radón penetre en una vivienda son prácticas y sencillas para cualquier constructor. Es una forma económica de ofrecer a las familias una ventaja que podría reducir el riesgo de cáncer de pulmón. Y es una forma inteligente de generar confianza entre usted y su cliente". Fuad Reveiz, Miembro de la Asociación Nacional de Constructores de Viviendas

Para más información sobre el mes nacional de acción contra el radón, visite <https://www.epa.gov/radon>



Formación sobre preparación ante catástrofes de IRC y 24 Hour Home Care

Participación Comunitaria

Inland Regional Center (IRC) se enorgullece en anunciar un esfuerzo de colaboración con 24 Hour Home Care para mejorar la seguridad y la preparación de nuestros clientes y sus familias. Esta asociación ofrece una preparación integral para desastres y entrenamiento de disparos activos para capacitar a las personas con discapacidades del desarrollo y sus seres queridos con el conocimiento y las habilidades necesarias para responder eficazmente en caso de emergencia.

Las catástrofes y las emergencias inesperadas pueden plantear retos únicos a las personas con discapacidades del desarrollo y a sus familias. Esta iniciativa conjunta tiene como objetivo garantizar que todas las personas atendidas por el IRC tengan acceso a información y formación cruciales para proteger su bienestar y seguridad.

Detalles clave del programa de formación:

- Preparación ante catástrofes: Este programa de formación trató temas esenciales como la planificación de emergencias, las estrategias de comunicación, la preparación de un kit para catástrofes, los procedimientos de evacuación y mucho más. Los participantes recibieron orientación para adaptar sus planes de preparación a sus necesidades específicas.
- Respuesta a tiradores activos: En el mundo actual, es vital comprender cómo responder a situaciones de tiradores activos. Esta formación proporcionó a los clientes y a sus familias los conocimientos esenciales para reconocer y responder a este tipo de incidentes, haciendo hincapié en las estrategias de seguridad y supervivencia.



La seguridad y el bienestar de nuestros clientes y sus familias son primordiales para nosotros. Mediante la asociación con 24 Hour Home Care, nuestro objetivo es capacitar a las personas con discapacidades del desarrollo y sus seres queridos con el conocimiento y las habilidades necesarias para mantenerse a salvo durante las emergencias", dijo Mónica Munguía, Gerente del Programa de Participación de la Comunidad en el IRC.

La sesión de formación fue facilitada por el Coordinador de Servicios de Emergencia del IRC Marquis Quinton y el Defensor del Cliente Greg Harrison, ambos profesionales con experiencia en la preparación y seguridad ante desastres, asegurando que los participantes recibieran una educación y orientación de la más alta calidad. A la sesión asistieron 80 clientes, padres y cuidadores y se ofreció en español y en lenguaje de signos americano (ASL).

Acerca de los socios: El Inland Regional Center es un trampolín hacia una mayor independencia para las personas con discapacidades del desarrollo en el Inland Empire. Somos una agencia sin ánimo de lucro que presta apoyo a personas con discapacidad intelectual, autismo, parálisis cerebral y epilepsia desde 1972. En la actualidad, gestionamos los casos y coordinamos los servicios de más de 50,000 Clientes en los condados de Riverside y San Bernardino. 24 Hour Home Care proporciona servicios de asistencia de alta calidad, personalizados, innovadores y profesionales a personas que necesitan cuidados complejos y a personas con discapacidades físicas y del desarrollo, lo que les permite mantener un estilo de vida pleno, activo y saludable. Fundada por David Allerby y Ryan Iwamoto en 2008, 24 Hour Home Care está asociada con Centros Regionales de todo California, y contrata aproximadamente a 12,000 cuidadores y personal administrativo.

Para obtener más información sobre los programas de preparación ante catástrofes y de formación sobre disparos activos o para solicitar información sobre la participación, póngase en contacto con community@inlandrc.org



"RECONOCIMIENTO A LOS CAMPEONES DE LA INCLUSIÓN: EL PREMIO DE RECONOCIMIENTO A LOS EMPLEADOS DE IRC POR SU COMPETENCIA CULTURAL HONRA A QUIENES MARCAN LA DIFERENCIA"

Invitamos a los padres, proveedores, Clientes y socios de la comunidad a participar cada mes nominando a miembros destacados de equipo del IRC para este importante reconocimiento. El Comité Asesor de Clientes y Padres seleccionará a los ganadores, garantizando un proceso justo y transparente.

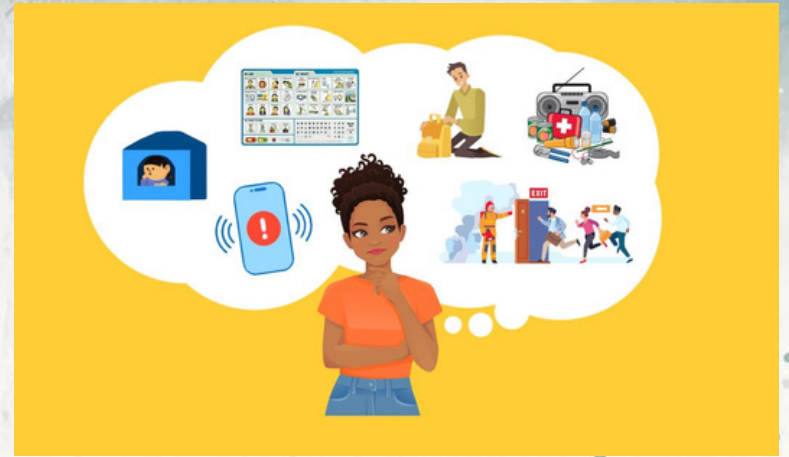
Los ganadores mensuales recibirán una merecida tarjeta regalo y la codiciada oportunidad de ganar el premio final: el Premio Anual IRC al Reconocimiento de la Competencia Cultural de los Empleados.

El gran premio se otorgará al final del año fiscal y destacará a una persona excepcional de nuestra agencia que supere constantemente las expectativas y se dedique a mejorar la vida de nuestros valiosos clientes. El afortunado será recompensado con un regalo especial proporcionado por el equipo de LACC.

Además, nos complace anunciar que todos los nominados serán invitados a un exclusivo almuerzo de fin de año, en el que podrán interactuar con un distinguido orador principal. Este evento promete celebrar la excelencia, la unidad y el profundo impacto que podemos crear juntos.

Hacemos un llamado entusiasta a la comunidad, incluidas las organizaciones comunitarias, los proveedores, los padres y los Clientes, para que participen activamente en esta inspiradora iniciativa. Nomine a un candidato merecedor en las redes sociales durante todo el mes de julio, y reconozcamos y celebremos a aquellas personas excepcionales que van más allá para marcar la diferencia.

No dude en ponerse en contacto con nosotros si tiene alguna pregunta o necesita más información. Celebremos a los campeones de la igualdad de acceso y la competencia cultural dentro de la familia de IRC.



Formación del IRC sobre preparación ante catástrofes para la comunidad de sordos y con dificultades auditivas

Inland Regional Center, una organización líder comprometida con la mejora de la calidad de vida de las personas con discapacidades del desarrollo, se enorgullece de anunciar el lanzamiento de su primera clase de preparación para desastres en lengua de signos americana (ASL). Esta innovadora iniciativa está diseñada para empoderar a la comunidad sorda y con dificultades auditivas proporcionando las habilidades y conocimientos esenciales para prepararse para emergencias de manera eficaz.

Inland Regional Center es consciente de las dificultades específicas a las que se enfrenta la comunidad sorda y con problemas de audición en situaciones de emergencia y catástrofes. Las barreras de comunicación pueden agravar situaciones ya de por sí estresantes. Para hacer frente a este problema crítico, Inland Regional Center ha desarrollado un programa innovador que se centra en la mejora de la preparación para desastres y la capacidad de recuperación de la comunidad sorda y con problemas de audición.

Principales aspectos del curso de preparación para catástrofes con ASL:

1. **Plan de estudios inclusivo:** La clase está específicamente diseñada para dar cabida a la población sorda y con problemas de audición. Todos los materiales e instrucciones se presentan en lenguaje de signos americano para garantizar la accesibilidad y la comprensión.
2. **Formación completa:** Los participantes aprenderán habilidades esenciales de preparación para desastres, incluyendo la planificación de emergencias, estrategias de comunicación y procedimientos de evacuación.
3. **Instructores con experiencia:** Las clases serán impartidas por instructores experimentados que dominan el lenguaje de signos americano y son expertos en preparación y respuesta ante catástrofes.
4. **Participación de la comunidad:** Inland Regional Center pretende fomentar un sentido de comunidad y colaboración entre los participantes, animándoles a apoyarse mutuamente durante las emergencias.



El Dr. CJ Cook, Administrador del Programa de Participación Comunitaria, declaró: "Creemos que si dotamos a la comunidad de sordos y personas con dificultades auditivas de los conocimientos y habilidades necesarios para responder a las catástrofes con eficacia, podremos mejorar su seguridad y bienestar en tiempos de crisis. Esta iniciativa está en consonancia con nuestra misión de promover la inclusión, la independencia y la autonomía de las personas con discapacidades del desarrollo."

La clase inaugural de Preparación para Desastres ASL se llevó a cabo el 6 de diciembre de 2023, en el edificio de conferencias del Inland Regional Center y fue organizada por Estefanía "Fania" Peña, Especialista Cultural para personas con Sordera o Deficiencias de Audición del IRC, en colaboración con Marquis Quinton, Coordinador de Servicios de Emergencia del IRC, Greg Harrison y Stephen Donahue, Defensores de Clientes.

Inland Regional Center sigue dedicado a fomentar una comunidad más inclusiva y preparada. Para consultas de los medios de comunicación o información adicional, póngase en contacto con: Monica Munguia, Gerente de Participación Comunitaria en community@inlandrc.org





Entrenamiento de la Coalición de Familias Tribales de California

El pasado mes de diciembre, el personal del Inland Regional Center pudo participar en una capacitación sobre participación tribal en colaboración con la Coalición de Familias Tribales de California. La misión de esta organización es dar formación para fortalecer y mejorar o incluso sentar las bases de la relación de las familias tribales con el centro regional. Durante el entrenamiento, se ofreció una breve visión de la historia de los nativos americanos en el estado de California, para entender su soberanía, la gobernanza y el papel de la participación de la comunidad y la comunicación con las familias tribales. En nuestra formación tuvimos dos miembros del personal del IRC que fueron capaces de proporcionar su experiencia y su impacto en ellos.

Tascha Hill, Coordinadora de Servicios de Intervención Temprana, afirma:

"Navegar por las complejidades de la relación histórica entre las tribus y el gobierno resultó ser una exploración desafiante pero esencial. La narrativa de la confianza tribal, en particular con los forasteros, se desarrolla con una profunda comprensión de su tumultuosa historia. Desvelar el inquietante capítulo en el que los niños indios fueron separados a la fuerza de sus familias y enviados a internados, con el objetivo de erradicar su lengua, su cultura y sus lazos familiares, fue una experiencia conmovedora e inquietante".

A pesar de lo inquietante de esta historia, el discurso dio un giro positivo con la introducción de la Ley de Bienestar del Niño Indígena (ICWA). Aun reconociendo que la ICWA no es una solución completa, fue alentador saber que Estados Unidos reconocía la injusticia de separar a los niños de sus familias. Este reconocimiento, en sí mismo, supone un paso hacia la rectificación de los errores del pasado. Comprender que hay que ganarse la confianza de las familias indias atendidas en el IRC es crucial, dada la frecuencia de los engaños que han soportado. La obligación de honrar y respetar sus prácticas culturales se convierte en un imperativo. Reconocer la resistencia de estas comunidades y reconocer la necesidad de esfuerzos genuinos para salvar la brecha de confianza enfatiza la importancia de un enfoque reflexivo y respetuoso al servir a las familias indias en el IRC".



En la formación, el personal del IRC junto con los instructores tuvieron varias oportunidades de participar con sus grupos, como clase completa e incluso participar en la formulación de preguntas con los instructores, como tener la conversación en torno a la construcción de la cultura de la humildad cuando se trabaja con familias tribales fue uno de los muchos temas tratados en esta formación.

Monique Jones, Coordinadora de Servicios de Intervención Temprana, explica su experiencia general al permitir que se realizara esta formación, "Gracias por esta oportunidad de expresar lo mucho que disfruté de la formación de ayer. Me sentí muy identificada con la formación, ya que crecí en una zona rural de Mississippi y me sentí identificada con las experiencias de las comunidades tribales. Me fui con más conocimientos y recursos para poder ayudar mejor a mis posibles familias tribales. Creo que es importante señalar que todavía tenemos trabajo por hacer para garantizar la igualdad para todos, pero me alegro de que haya coaliciones como California Tribal Families haciendo el trabajo para cerrar la brecha y asegurar que estas familias no se queden atrás".

El IRC y su personal desean agradecer a la coalición de familias tribales de California por su colaboración en la organización de esta formación y esperan que la comunicación con las tribus continúe y se amplíe el año que viene.



¿Tiene un evento público, una conferencia o un recurso que desea que llegue a un público más amplio?

Envíelo y podría incluirse en nuestro calendario digital de eventos.



Consulte nuestra **GUÍA GENERAL**

1

Las solicitudes de organismos externos deben ser relevantes para el IRC

La función de las comunicaciones digitales de IRC es promover la misión, mensaje y la marca de IRC. Los eventos o recursos deben ser considerados relevantes por nuestro equipo web y tener aprobación del Community Engagement Manager.

2

Envíe las solicitudes 30 días antes del evento

Para garantizar el tiempo suficiente para la revisión, aprobación y distribución, sólo aceptamos solicitudes al menos 30 días antes de la fecha del evento.

3

Enviar las solicitudes solo a community@inlandrc.org

Sólo aceptamos solicitudes de publicación a través del correo electrónico. No se aceptarán las solicitudes enviadas a través de las redes sociales.

4

Incluya todos los detalles del evento/conferencia

Asegúrese de incluir todos los detalles relevantes del evento, como la fecha, la hora, el lugar y la información de contacto.

5

Enviar gráficos/volantes en inglés y español

Requerimos material en español y en inglés. Todo el material de marketing debe ser culturalmente sensible y debe promover la inclusión de todas las etnias, raza y género.

PARA MÁS INFORMACIÓN, CONSULTE NUESTRA POLÍTICA DE COMUNICACIÓN DIGITAL EN:

www.inlandrc.org/wp-content/uploads/2021/12/Digital-Communications-Policy-Update-2022.pdf



UPCOMING EVENTS

SCAN ME



¿QUIERES MANTENERTE INFORMADO SOBRE
PROXIMOS EVENTOS?

¡CHECA NUESTRO CALENDARIO DIGITAL!

www.inlandrc.org/calendar



¡QUEREMÓS SABER SU OPINIÓN!

COMPRA DE SERVICIOS - COMO IRC USA LOS FONDOS PARA PROGRAMAS

Cuéntenos acerca de su experiencia recibiendo servicios de IRC.
¡Ayúdenos a mejor satisfacer las necesidades de nuestros clientes y sus familias!
¡Comparta sus recomendaciones, sugerencias, e ideas con nosotros!

15 DE FEBRERO, 2024 - 11:00 - 12:00 PM

Sesión en Español

**IRC Conference Center
1425 S. Waterman Avenue
San Bernardino, CA 92408**

Presentado por Inland Regional Center Equipo de Relaciones Comunitarias



BIPOC PARENTING WORKSHOP & PARENT ADVISORY COMMITTEE

Elevate Your Parenting Journey! Join our BIPOC Parenting Workshop & Advisory Committee. Break through barriers with breakthrough parenting, creating a safe space for sharing challenges. Dive into evidence-based strategies, minimizing frustrations and fostering empowerment. This event will be in-person at Inland Regional Center. Let's build satisfaction and break down barriers together!

DATE / TIMES

FOUR CONSECUTIVE SATURDAYS



Saturday, February 10, 2024

Saturday, February 17, 2024

Saturday, February 24, 2024

Saturday, March 2, 2024

10 AM - 1:00 PM

Location: 1425 S. Waterman, San Bernardino, CA



REGISTER NOW

<https://bipoc-parents-workshop-2024.eventbrite.com/>

Nasaba
Family Counseling & Consulting Inc.

Inland Regional Center

Sesiones de Grupos Focales

Para la Compra de Servicios de IRC 2022-2023



IRC y el Departamento de Servicios de Desarrollo (DDS) recogen información sobre cómo IRC financia los servicios al cliente sobre una base anual. Únase a nosotros para un grupo de enfoque virtual para discutir los datos y proporcionar información.

www.inlandrc.org/live



17 de enero, 2024 · 5:30-7:00 PM Inglés
(Interpretación vietnamita/tagalo/árabe/chino disponible*)

24 de enero, 2024 · 5:30-7:00 PM Español

31 de enero, 2024 · 5:30-7:00 PM ASL 

La reunión se celebrará en la lengua principal. Si necesita un intérprete, envíe un correo electrónico a community@inlandrc.org al menos 14 días antes del evento

IRC★CAC

Coffee Night



ASL Interpretation
available upon request.

Monday, March 25, 2024

5:00 - 7:00 PM

LOCATED AT IRC'S COFFEE-N-MORE COFFEE SHOP!



CAC MEETING

Enjoy a fun night with
friends and help plan
upcoming CAC Activities!

IRC CONFERENCE CENTER

1425 S. Waterman Avenue
San Bernardino, CA 92408

A large, circular inset image showing a close-up of a silver microphone with a mesh grille, positioned in front of a blurred crowd of people. The background of the entire flyer is light green with several stylized four-leaf clovers scattered throughout.

REUNIÓN DE LA JUNTA DIRECTIVA HÍBRIDA

Esta reunión será híbrida (en persona y en línea). Lugar de presentación en persona:


IRC Conference Building
Boardroom
1425 South Waterman Avenue
San Bernardino, CA, 92408

La sesión en directo puede verse en:

inlandrc.org/live

Todos son bienvenidos a las reuniones del Consejo del IRC. Se llevan a cabo el segundo lunes de cada mes impar. **Los comentarios públicos pueden enviarse antes de la reunión, utilizando este formulario en línea.**

<https://inlandrc.seamlessdocs.com/f/BoardComment>

Three overlapping speech bubbles in red, yellow, and teal colors, each containing three white dots representing text.

Tema:
Asuntos de importancia relacionados con IRC y sus servicios

Organizado por Junta Directiva de IRC

**Lunes,
Marzo 11 ,
2024**

5 PM - 6 PM



TIENES HISTORIAS QUE COMPARTIRNOS?

Contáctanos a community@inlandrc.org

INLAND REGIONAL CENTER, UNIDAD DE PARTICIPACIÓN COMUNITARIA



WHAT'S
YOUR
STORY?





Inland Regional Center

www.inlandrc.org



Síguenos en Redes Sociales



Y mantente informado sobre noticias y actualizaciones acerca de Inland Regional Center



[@InlandRegionalCenter](https://www.instagram.com/InlandRegionalCenter)



[@InlandRegionalCenter](https://www.facebook.com/InlandRegionalCenter)



[@InlandRegional](https://www.twitter.com/InlandRegional)



[@company/inland-regional-center](https://www.linkedin.com/company/inland-regional-center)



Inland Regional Center

1365 SOUTH WATERMAN AVENUE ·
SAN BERNARDINO, CA 92408

www.inlandrc.org