



(المركز الإقليمي الداخلي) Inland Regional Center

لافينيا جونسون، المدير

P.O. Box 19037, San Bernardino, CA 92423

هاتف: (909) 890-3000 • فاكس: (909)-890-4773

البريد الإلكتروني:

community@inlandsrc.org

www.inlandrc.org

صيف 2024

تقرير الأداء للمركز الإقليمي الداخلي (Inland Regional Center)

تتعاقد إدارة الخدمات التنموية (DDS) سنويًا مع المراكز الإقليمية في ولاية كاليفورنيا لتقديم الخدمات للأفراد والعائلات. وفي كل عام، تلقي إدارة الخدمات التنموية (DDS) نظرة على مدى نجاح المراكز الإقليمية. سيقدم لك هذا التقرير معلومات عن مركز الإقليمي.

في العام الماضي، قدم مركز (IRC) Inland Regional Center خدمات إلى ما يقرب من 48,960 فردًا. تخبرك المخططات الموجودة في الصفحة الثانية عن الأفراد الذين نقدم الخدمات لهم. ستطلع أيضًا على مدى نجاحنا في تحقيق أهدافنا وتنفيذ عقدا مع إدارة الخدمات التنموية (DDS).

في مركز IRC، نرغب في التحسن سنويًا، وتحقيق ما هو أفضل من المتوسط على مستوى الولاية، وتلبية معيار إدارة الخدمات التنموية أو تجاوزها. وكما تلاحظون في هذا التقرير، لقد نجحنا في تحقيق العديد من الأهداف الرئيسية أو تجاوزها هذا العام. ومن الجدير بالذكر، أننا تمكنا من تحسين نسبة البالغين المقيمين في البيئات المنزلية، وتعزيز الامتثال لتحديثات تقرير تقييم تنمية العملاء (CDER) وتقرير البدء المبكر (ESR). قمنا بزيادة عدد الأفراد الذين تم تعيينهم في فرص عمل متكاملة وتنافسية عقب المشاركة في برنامج التدريب مدفوع التكاليف الخاص بنا. بالإضافة إلى ذلك، حافظنا على الامتثال لعمليات التدقيق المستقل وتدقيق DDS، مما يضمن المسؤولية المالية والكفاءة التشغيلية.

ومع ذلك، فلا تزال هناك مجالات تحتاج إلى التحسين. يتعين علينا تحسين الجداول الزمنية للقبول/التقييم الخاصة بالأفراد الذين تبلغ أعمارهم 3 سنوات أو أكثر. بالإضافة إلى ذلك، نحتاج إلى زيادة الوعي والمشاركة في برامج التوظيف لدينا، وخاصة في تحقيق معدلات إلحاق أعلى ونتائج أجور أفضل للمشاركين.

نأمل أن يساعدك هذا التقرير في معرفة المزيد عن مركز IRC. إذا كانت لديك أي أسئلة أو تعليقات، فيرجى الاتصال بنا!

هذا التقرير عبارة عن ملخص. للاطلاع على التقرير الكامل، انتقل إلى الموقع: www.inlandrc.org

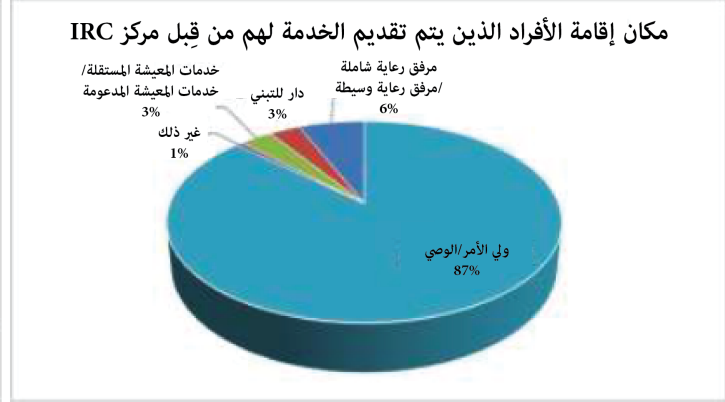
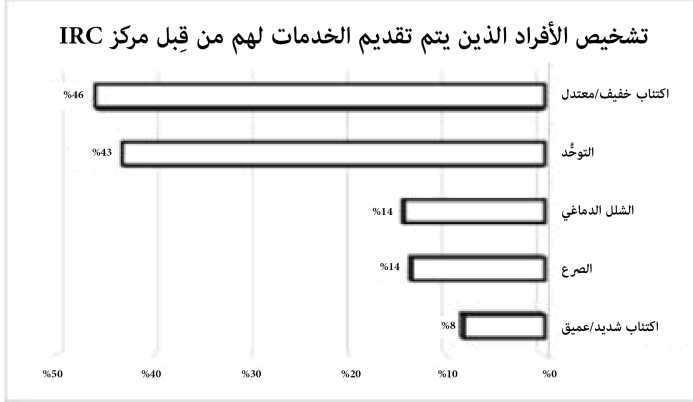
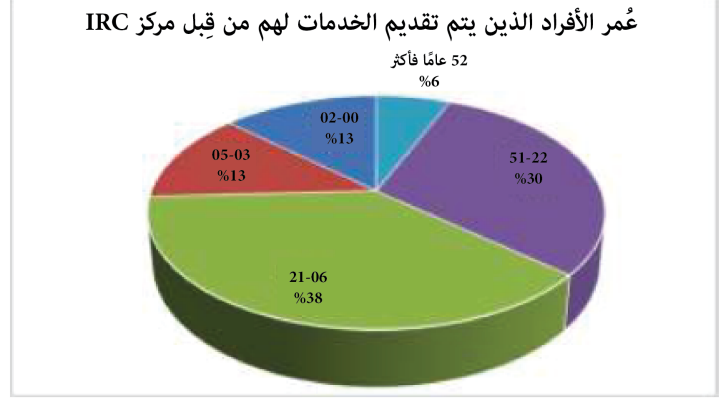
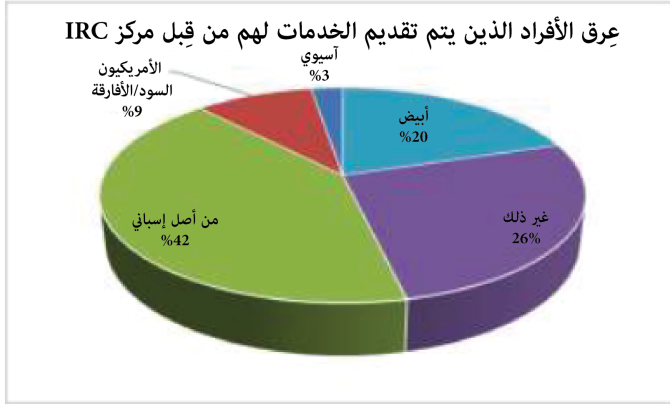
أو اتصل بسي جي كوك على الرقم 909-890-3000

لافينيا جونسون

المدير، Inland Regional Center

من يستخدم مركز IRC؟

تخبرك هذه المخططات عن هوية الأفراد الموجودين في مركز IRC وأماكن إقامتهم.



ما مدى نجاح أداء مركز IRC؟

يوضح لك هذا المخطط خمسة مجالات تريد إدارة الخدمات التنموية (DDS) من كل مركز إقليمي مواصلة تحسينها.

يخبرك العمود الأول عن أداء مركز IRC خلال فترة تقديم التقارير الأخيرة، ويظهر العمود الثاني أداء مركز IRC في نهاية السنة المالية 2024.

لمعرفة كيفية مقارنة مركز IRC بالمراكز الإقليمية الأخرى في الولاية، قارن الأرقام بالمتوسط على مستوى الولاية (في الأعمدة المظللة).

أهداف المركز الإقليمي (استناداً إلى قانون لانترمان)			
فترة تقديم التقارير الأخيرة (ديسمبر 2022)	متوسط الولاية	فترة تقديم التقارير الحالية (يونيو 2024)	متوسط الولاية
عدد أقل من الأفراد يعيشون في المراكز التنموية	0.06%	0.04%	0.05%
أطفال أكثر يعيشون مع عائلاتهم	99.61%	99.50%	99.69%
عدد أكبر من البالغين يعيشون في بيئات منزلية	83.01%	83.25%	83.86%
عدد أقل من الأطفال يعيشون في مرافق كبيرة (أكثر من 6 أشخاص)	0.03%	0.12%	0.02%
عدد أقل من البالغين يعيشون في مرافق كبيرة (أكثر من 6 أشخاص)	1.67%	0.88%	1.46%

ملاحظات: (1) يمكن إدراج الأفراد في أكثر من فئة تشخيص واحدة. (2) أنواع الإقامة: CCF/ICF هي عبارة عن مرفق رعاية مجتمعية/مرفق رعاية بسيطة؛ بينما ILS/SLS هي خدمات المعيشة المستقلة/خدمات المعيشة المدعومة. (3) تتضمن البيئات المنزلية المعيشة المستقلة والمعيشة المدعومة والمنازل التابعة لهيئة المساكن العائلية للبالغين، والمساكن العائلية للأفراد. (4) يشير النص الأخضر إلى أن المركز الإقليمي ظل كما هو أو تحسن عن العام الماضي، أما النص الأحمر فيشير إلى أن المركز الإقليمي لم يتحسن.

هل يحقق مركز IRC معايير إدارة الخدمات التنموية (DDS)؟

اقرأ ما هو موضع أدائه لمعرفة مدى نجاح مركز IRC في تحقيق معايير الامتثال لإدارة الخدمات التنموية (DDS):

فترة تقديم التقارير الحالية	فترة تقديم التقارير الأخيرة	المجالات التي تم قياسها
نعم	نعم	يجتاز التدقيق المستقل
نعم	نعم	يجتاز تدقيق إدارة الخدمات التنموية (DDS)
نعم	نعم	يقوم بتدقيق الموردين حسب الحاجة
نعم	نعم	لم يتجاوز إنفاق ميزانية العمليات
نعم	نعم	يشارك في الإغفاء الفيدرالي
%99.31	%94.85	يتم تحديث تقارير تقييم تنمية العملاء وتقارير البدء المبكر حسب الحاجة (CDER) هو تقرير تقييم تنمية العملاء و ESR هو تقرير البدء المبكر. يحتوي كل منهما على معلومات حول الأفراد، بما في ذلك التشخيص).
%56.55	%61.27	تم الالتزام بالجدول الزمني للقبول/التقييم الخاصة بالأفراد الذين تبلغ أعمارهم 3 سنوات أو أكثر
%99.88	%98.11	تمت تلبية متطلبات خطة البرنامج الفردية ((IPP)
%91.0	%83.9	تمت تلبية متطلبات خطة الخدمات الأسرية الفردية ((IFSP)

ملاحظات: (1) يشير الإغفاء الفيدرالي إلى برنامج الإغفاء من الخدمات المنزلية والمجتمعية التابع لبرنامج Medicaid الذي يسمح لولاية كاليفورنيا بتقديم خدمات لا تتوفر بأي طريقة أخرى من خلال برنامج Medi-Cal لخدمة الأشخاص (بما في ذلك الأفراد من ذوي الإعاقات التنموية) في منازلهم ومجتمعاتهم.

(3) تم ترجيح النسب المئوية لعملاء تقرير CDER و ESR بناءً على أعداد الحالات في الحالة 1 والحالة 2 للمركز الإقليمي في شهر يونيو 2024 للوصول إلى نتيجة مركبة. (4) تشير عبارة لا ينطبق إلى أنه لم تتم مراجعة المركز الإقليمي فيما يتعلق بالمقياس خلال الفترة الحالية.

1. يُقر مركز IRC أننا خارج الجداول الزمنية القياسية لعمليات القبول والتقييم. على مدار الشهر الماضي، تم تعيين قيادة جديدة للبرنامج وتنفيذ عملية تأهيل/إعادة تأهيل جديدة، والتي بدأت في 1 سبتمبر 2024. وسنعمل على تقييم التقدم المحرز في الأشهر المقبلة واستكشاف كيفية دمج عملية قبول إدارة الخدمات التنموية الموحدة المعلقة. نهدف إلى تقليل أوقات استجابة مركز IRC لعمليات القبول والتقييم بشكل كبير. وبالإضافة إلى ذلك، سنعمل على تقييم الحاجة إلى مزيد من الموظفين واستكشاف طرق جديدة للاستفادة من التكنولوجيا لتبسيط العمليات.

ما مدى نجاح مركز IRC في حث الأفراد على العمل؟

يوضح المخطط أدناه مدى نجاح أداء مركز IRC في زيادة أداء العمل الفردي مقارنةً بأدائهم السابق والمتوسط على مستوى الولاية:

الفترة الزمنية				المجالات التي تم قياسها
IRC	CA	IRC	CA	
من يناير حتى ديسمبر 2023		من يناير حتى ديسمبر 2022		الدخل المكتسب الفردي (السن من 16 إلى 64 عامًا): مصدر البيانات: إدارة التنمية الوظيفية
2,756	32,132	2,859	31,413	عدد الأفراد ذوي الدخل المكتسب ربع السنوي
%11.41	%15.20	%12.55	%15.40	نسبة الأفراد ذوي الدخل المكتسب
14,452 دولار	14,251 دولار	13,356 دولار	13,198 دولار	متوسط الأجور السنوية
2022		2021		الأرباح السنوية التي يحصل عليها الأفراد مقارنةً بالأشخاص ذوي الإعاقات في كاليفورنيا
29,382 دولار		30,783 دولار		مصدر البيانات: استطلاع المجتمع الأمريكي، تقدير لمدة 5 سنوات
من يوليو 2020 حتى يونيو 2021		من يوليو 2017 حتى يونيو 2018		استطلاع المؤشرات الأساسية الوطنية للبالغين بالحضور الشخصي*
لا ينطبق	%35	%28	%29	النسبة المئوية للبالغين الذين أفادوا بحصولهم على عمل متكامل كهدف في خطة برنامجهم الفردية
23-2022		22-2021		برنامج التدريب مدفوع التكاليف
IRC	متوسط كاليفورنيا	IRC	متوسط كاليفورنيا	مصدر البيانات: استطلاع برنامج التدريب مدفوع التكاليف
236	2,650	136	1,527	عدد البالغين الذين تم تعيينهم في وظائف تنافسية ومتكاملة عقب المشاركة في برنامج تدريب مدفوع التكاليف
%1	%10	%1	%12	النسبة المئوية للبالغين الذين تم تعيينهم في وظائف تنافسية ومتكاملة عقب المشاركة في برنامج تدريب مدفوع التكاليف
15.49 دولار	15.96 دولار	14.93 دولار	15.08 دولار	متوسط الأجور بالساعة أو الراتب الشهري للبالغين الذين شاركوا في برنامج تدريب مدفوع التكاليف
12	14	15	15	متوسط ساعات العمل في الأسبوع للبالغين الذين شاركوا في برنامج تدريب مدفوع التكاليف
العمل المتكامل التنافسي				
مصدر البيانات: استطلاع برنامج حوافز العمل المتكامل التنافسي				
15.68 دولار	16.51 دولار	15.12 دولار	15.63 دولار	متوسط الأجور للبالغين الذين يعملون في وظائف تنافسية متكاملة، نيابةً عن الأشخاص الذين تلقوا مدفوعات حوافز تشجيعية
22	21	26	22	متوسط ساعات العمل للبالغين الذين يعملون في عمل متكامل تنافسي، نيابةً عن الأشخاص الذين تلقوا مدفوعات حوافز تشجيعية
67	804	52	25	إجمالي عدد مدفوعات الحوافز التشجيعية المقدمة للسنة المالية للمبالغ التالية:**
88	849	83	42	
91	1,031	98	55	
				3,000 دولار
				2,500 دولار
				2,000 دولار

*تحصل المراكز الإقليمية على تصنيف "لا ينطبق" ضمن الجدول إذا استجاب أقل من 20 شخصًا لعنصر الاستطلاع.

ما مدى نجاح مركز IRC في الحد من التفاوتات وتحسين الإنصاف؟
توضح لك هذه الجداول مدى نجاح المركز الإقليمي في تقديم الخدمات بشكلٍ متساوٍ لجميع الأفراد.

نسبة النفقات الإجمالية السنوية لشراء الخدمة بحسب عرق الفرد وعمره

عرق آخر أو سلالة أخرى		أبيض		سكان هاواي الأصليين أو سكان جزر المحيط الهادئ الأخرى		من أصل إسباني		الأمريكيون السود/الأفارقة		الآسيويون		الهنود الأمريكيون أو سكان ألاسكا الأصليين		المقياس	الفئة العمرية
23-22	22-21	23-22	22-21	23-22	22-21	23-22	22-21	23-22	22-21	23-22	22-21	23-22	22-21		
%72	%79	%4	%3	%0	%0	%20	%14	%2	%2	%2	%2	%0	%0	الأفراد	من سن الولادة وحتى سن عامين
%70	%72	%4	%4	%0	%0	%21	%18	%2	%2	%2	%3	%0	%0	النفقات	
%29	%25	%16	%17	%0	%0	%43	%45	%8	%8	%4	%4	%0	%0	الأفراد	من 3 إلى 21 عامًا
%20	%18	%21	%21	%0	%0	%45	%47	%10	%10	%4	%4	%0	%0	النفقات	
%4	%4	%34	%35	%0	%0	%43	%42	%14	%14	%4	%4	%0	%0	الأفراد	22 عامًا فأكثر
%4	%3	%44	%45	%0	%0	%32	%32	%16	%15	%3	%3	%0	%0	النفقات	

عدد الأفراد الذين يتلقون خدمات إدارة الحالات فقط ونسبتهم المئوية، مقسمة حسب العمر والعرق

النسبة المئوية للأفراد المؤهلين الذين يتلقون خدمات إدارة الحالات فقط			عدد الأفراد المؤهلين الذين يتلقون خدمات إدارة الحالات فقط			السنة المالية	المقياس
22 عامًا فأكثر	من 3 إلى 21 عامًا	من سن الولادة وحتى سن عامين	22 عامًا فأكثر	من 3 إلى 21 عامًا	من سن الولادة وحتى سن عامين		
%34	%38	%17	18	16	1	22-21	الهنود الأمريكيون أو سكان ألاسكا الأصليون
%33	%39	%0	19	17	0	23-22	
%25	%40	%2	169	352	4	22-21	الآسيويون
%26	%35	%7	194	340	13	23-22	
%18	%41	%5	426	695	9	22-21	الأمريكيون السود/الأفارقة
%17	%39	%4	432	697	9	23-22	
%23	%38	%3	1,679	3,580	45	22-21	من أصل إسباني
%24	%36	%4	1,872	3,615	82	23-22	
%27	%57	%100	9	20	1	22-21	سكان هاواي الأصليون أو سكان جزر المحيط الهادئ الأخرى
%33	%44	%0	12	15	0	23-22	
%17	%39	%4	1,012	1,389	14	22-21	أبيض
%18	%38	%5	1,099	1,367	22	23-22	
%18	%34	%5	118	1,806	410	22-21	عرق آخر أو سلالة أخرى
%20	%35	%6	158	2,342	499	23-22	
%20	%38	%5	3,431	7,858	484	22-21	المجموع
%21	%36	%6	3,786	8,393	625	23-22	

تقدم الجداول أدناه معلومات حول نتائج استطلاع المؤشرات الأساسية الوطنية فيما يتعلق بالخدمات، والرضا، ونتائج الأسرة، مع تحليلها حسب العرق والأصل العرقي.

بوجه عام، هل أنت راضٍ عن الخدمات والدعم الذي يتلقاه أحد أفراد أسرتك حاليًا؟
(الإجابة: دائمًا/عادةً، استطلاع أسر الأطفال: 2021-22)

جميع المراكز الإقليمية بكاليفورنيا	IRC	الأصل العرقي/العرق
5,589	227	إجمالي عدد المشاركين
%62	%0	عرق غير معروف
%80	لا ينطبق	الهنود الأمريكيون/سكان ألاسكا الأصليون
%64	%85	الآسيويون
%67	%82	أسود/ أفريقي - أمريكي
%87	لا ينطبق	سكان هاواي الأصليين/سكان جزر المحيط الهادئ
%62	%69	أبيض
%58	%75	غير ذلك
%65	%65	من أصل إسباني أو لاتيني
%67	%78	عرق مختلط
%65	%69	الإجمالي

وبشكل عام، هل أنت راضٍ عن الخدمات والدعم الذي يتلقاه أحد أفراد أسرتك حاليًا؟
(الإجابة: دائمًا/عادةً، استطلاع أسر البالغين: 2021-22)

جميع المراكز الإقليمية بكاليفورنيا	IRC	الأصل العرقي/العرق
8,302	411	إجمالي عدد المشاركين
%64	%75	عرق غير معروف
%79	%100	الهنود الأمريكيون/سكان ألاسكا الأصليون
%73	%90	الآسيويون
%76	%66	أسود/ أفريقي - أمريكي
%66	لا ينطبق	سكان هاواي الأصليين/سكان جزر المحيط الهادئ
%74	%78	أبيض
%62	%67	غير ذلك
%76	%82	من أصل إسباني أو لاتيني
%73	%69	عرق مختلط
%74	%78	الإجمالي

وبشكل عام، هل أنت راضٍ عن الخدمات والدعم الذي يتلقاه أحد أفراد أسرتك حاليًا؟
(الإجابة: دائمًا/عادةً، استطلاع الأوصياء على الأسر: 2021-22)

الأصل العرقي/العرق	IRC	جميع المراكز الإقليمية بكاليفورنيا
إجمالي عدد المشاركين	279	4,670
عرق غير معروف	%40	%48
الهنود الأمريكيون/سكان ألاسكا الأصليون	%67	%67
الآسيويون	%73	%81
أسود/ أفريقي - أمريكي	%84	%72
سكان هاواي الأصليين/سكان جزر المحيط الهادئ	لا ينطبق	%100
أبيض	%76	%82
غير ذلك	%100	%79
من أصل إسباني أو لاتيني	%72	%73
عرق مختلط	%79	%78
الإجمالي	%75	%78

ملاحظات
تتضمن الفئة الآسيوية ما يلي: الآسيويون الهنود، والكمبوديون، والصينيون، والفلبينيون، والهمونغ، واليابانيون، والكوريون، واللاوسيون، والآسيويون الآخرون، والتايلانديون، والفيتناميون
سكان هاواي الأصليين/تتضمن الفئة البولينية ما يلي: سكان غوام، سكان هاواي الأصليين، وسكان جزر المحيط الهادئ الأخرى، والساموا
تتضمن الفئة البيضاء الروسي والأبيض
"لا ينطبق" تعني أنه لا يوجد أي مشاركين للفئة
تعكس إجابات استطلاع المؤشرات الأساسية الوطنية رأي أفراد المركز الإقليمي الذين أجابوا عن الاستطلاع فقط. لمعرفة مزيد من التفاصيل حول استطلاع المؤشرات الأساسية الوطنية، اتصل بالمركز الإقليمي.

هل تريد الحصول على مزيد من المعلومات؟

للاطلاع على التقرير الكامل، انتقل إلى الموقع: www.inlandrc.org أو

اتصل بسي جي كوك على الرقم (909)-890-3000